

Uitnodiging

Interactieve bijeenkomst economisch profiel Leudal

25 januari 2018, 19.00 uur

Locatie:

Sint Ursula Heythuysen
Tienderweg 101, Heythuysen

Geachte heer/mevrouw,

Leudal bruist economisch. Strategisch gelegen tussen het Ruhrgebied en de Brainportregio is het een economisch vitale gemeente met krachtige sectoren zoals onder andere de agribusiness, de maakindustrie en toerisme. Er liggen mooie kansen om de economie van Leudal te versterken samen met lokale ondernemers. Want natuurlijk staat ondernemend Leudal centraal in de economie. Daar zit immers het verdienend vermogen!

Samen met onze partners in het bedrijfsleven en onderwijs wil de gemeente Leudal een economisch profiel opstellen dat ons helpt de kansen voor Leudal in beeld te brengen en beter te benutten.

Graag nodig ik u uit om mee te denken over de economische toekomst van Leudal tijdens een interactieve bijeenkomst op donderdag 25 januari 2018. De bijeenkomst vindt plaats bij Sint Ursula Heythuysen, Tienderweg 101 in Heythuysen en begint om 19.00 uur (inloop vanaf 18.30 uur) en duurt tot 22.00 uur.

Voor het opstellen van het economisch profiel van Leudal maken we gebruik van de Economische Transformatiemonitor (ETM), uitgevoerd door Public Result. Met de ETM zijn scenario's voor economische groei opgesteld op basis van maximale economische potentie voor de gemeente binnen de sterke sectoren. Deze zijn terugvertaald naar o.a. de arbeidsproductiviteit en de benodigde werkgelegenheid in de toekomst. Met het instrument wordt ook een beeld geschetst van de concrete stappen die genomen kunnen worden om de (maximale) potentie te realiseren. Daarbij is onder andere gebruik gemaakt van de input van circa 15 sleutelfiguren. Vooral ondernemers, maar ook vertegenwoordigers vanuit onderwijs en overheid. Samen met u willen wij komen tot een

economisch profiel voor Leudal dat gedragen wordt door ondernemers, kennispartners en overheid en dat wordt aangesloten bij het DNA van Leudal. Daarom is het nu tijd om de eerste bevindingen te presenteren, de balans op te maken en daarna vooruit te kijken.

Het is de bedoeling dat tijdens deze bijeenkomst de economische ambitie wordt gedeeld, maar ook vooral dat acties worden geformuleerd om deze ook daadwerkelijk te realiseren. Centrale vragen zijn bijvoorbeeld: hoe kijkt u aan tegen de economische kansen van Leudal? Wat zijn kansrijke sectoren? Waar liggen de kansen voor uw bedrijf/sector? Waar zijn mogelijkheden om verder te innoveren en met welke partners zou u daarvoor willen samenwerken? Wat is uw visie op de arbeidsmarkt? Kunt u ook in de toekomst nog voldoende gekwalificeerd personeel uit de markt halen? Hoe ziet u de relatie met andere gemeenten in de regio Midden-Limburg? Hoe kan het vestigingsklimaat in Leudal verder versterkt worden (wonen, bereikbaarheid, werken, onderwijs)? Wat ziet u als nuttige gezamenlijke acties om de economie verder te stimuleren? (bijvoorbeeld acquisitie, regiomarketing enz).

Aanmelden

Op de volgende pagina vindt u het programma van de interactieve bijeenkomst evenals een toelichting op de werksessies. U kunt zich aanmelden via Bas Schinck, beleidsmedewerker economische zaken (b.schinck@leudal.nl of 0475-859710).

Ik hoop u op 25 januari a.s. bij deze interactieve bijeenkomst te mogen begroeten.

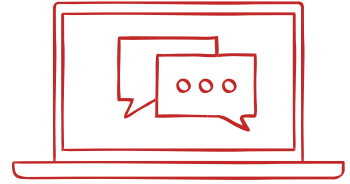
Met vriendelijke groet,
Wethouder economische zaken,
Piet Verlinden

Gemeente **leudal**


Programma interactieve bijeenkomst economisch profiel leudal

Programma Onderdeel

18:30 - 19:00	Inloop met soep en broodjes
19:00 - 19:10	Opening
19:10 - 20:00	Interactieve stemronde
20:00 - 20:20	Presentatie potentiescenario Leudal
20:20 - 20:35	Onderwijs, ondernemers en overheid aan het woord over de economische kansen in Leudal
20:35 - 20:45	Pauze
20:45 - 21:45	Werksessies <ul style="list-style-type: none">• Werksessie 1: Welke keuzes maken we in het economisch profiel?• Werksessie 2: Ruimte voor bedrijvigheid• Werksessie 3: Samenwerking en innovatie: wat zijn de mogelijkheden en wat kunnen we doen?• Werksessie 4: Hoe versterken we de aansluiting tussen het onderwijs en de arbeidsmarkt?
21:45 - 22:00	Afsluiting: Plenaire terugkoppeling werksessies



TOELICHTING WERKSESSIES

Werksessie 1: Welke keuzes maken we in het economisch profiel?

Wat is het DNA van Leudal? Wat zijn kansrijke sectoren? Welke mate van groei verwachten we? Wat is daarvoor nodig? Waar moet Leudal op inzetten? Maar ook: wat zijn de grenzen van economische groei als we kijken naar leefbaarheid en milieubelasting?

Werksessie 2: Ruimte voor bedrijvigheid

Zijn onze bedrijventerreinen aantrekkelijk genoeg voor ondernemers? Welke faciliteiten missen we? (bijvoorbeeld digitale/ fysieke bereikbaarheid) Gaan we onze bedrijventerreinen gebruiken om nieuwe bedrijven naar Leudal te halen? En zo ja waar mikken we dan op? In hoeverre kunnen we de agribusiness nog tegemoet komen als het gaat om uitbreidingsbehoefte op landbouwareaal/ bedrijventerreinen?

Werksessie 3: Samenwerking en innovatie: wat zijn de mogelijkheden en wat kunnen we doen?

Gevestigde bedrijven in Leudal laten al sterke ontwikkelingen in innovatie en verduurzaming zien, zoals bijvoorbeeld in de agro en zorg sector. Er liggen daarnaast veel kansen om te innoveren bij de samenwerking tussen verschillende

sectoren, zoals te zien is bij de bedrijvigheid in Leudal die nu al inzet op een biobased economy. Vragen die in deze werksessie centraal staan zijn onder andere: welke sectoren zijn het meest kansrijk voor innovatie in Leudal en wat moet er gebeuren om het innovatief vermogen nog verder te bevorderen? Hoe kunnen bedrijven uit verschillende sectoren (nog meer) samenwerken om te innoveren?

Werksessie 4: Hoe versterken we de aansluiting tussen het onderwijs en de arbeidsmarkt?

Zijn de juiste werknemers in Leudal aanwezig om economische kansen te verzilveren en wat voor medewerkers zijn er in de toekomst nodig? Voldoet het huidige onderwijs aan de vraag van de arbeidsmarkt? Op wat voor wijze kan het bedrijfsleven bijdragen aan het ontwikkelen van het onderwijs? Hoe kan de samenwerking tussen kennisinstellingen en het bedrijfsleven versterkt worden? Welke partners uit de regio hebben we daarvoor nodig en missen we in de regio misschien nog partijen?

